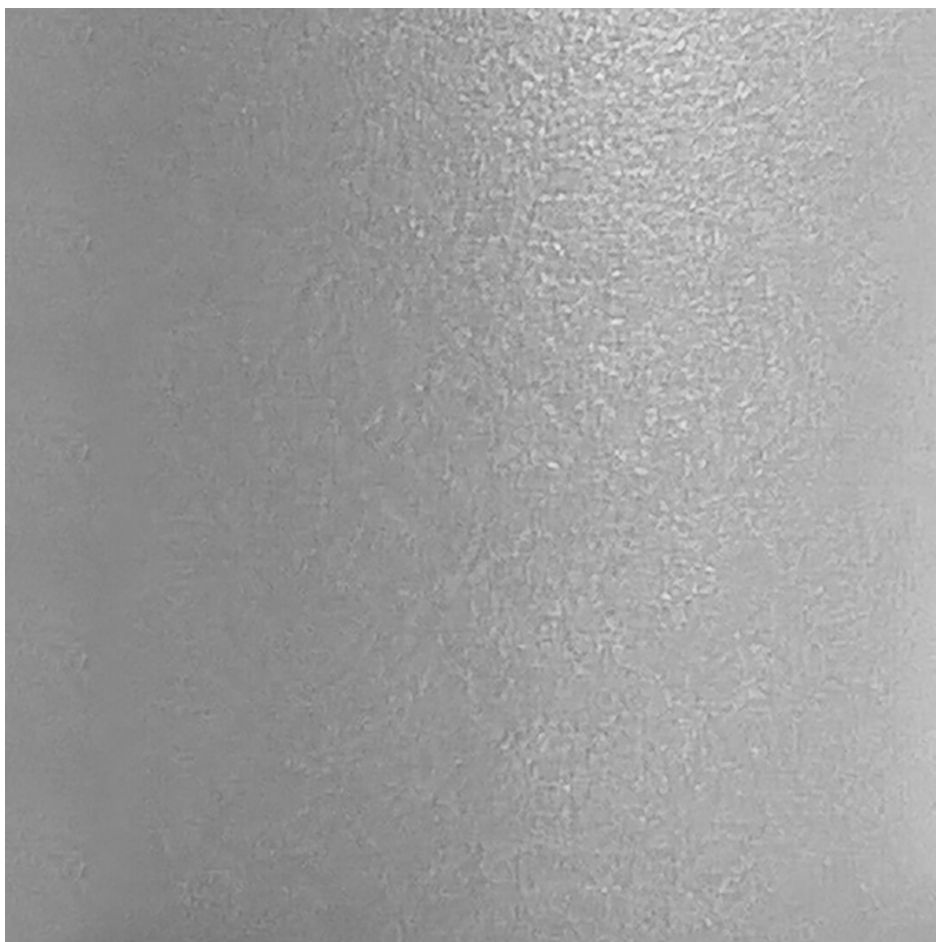


Middels grå strukturert overflate

MPS57



I metallenes verden har Martela mange alternativer. I møbler som krever slitestyrke lønner det seg å velge krom på grunn av den gode ripemotstanden. I malte overflater er alternativene svart, grått eller hvitt. Overflaten er halvblank som er optimalt med tanke på bruk. Mange produkter kan også leveres med 92 RAL-farge. Metalldelene i stolserien Ella finnes også svart, hvit, rød, grønn, brun og gråstrukturert overflate.

MATERIALKODE :

MPS57